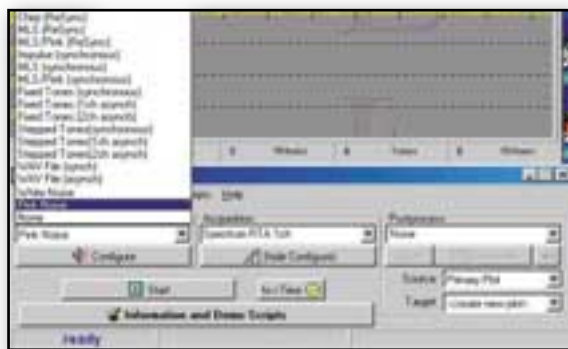
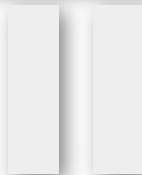


# 10

Messmethode: Unter dem Punkt „Acquisition“ wählen wir „Spectrum RTA 1ch“.



Stimulierend: Bei „Stimulus“ entscheiden wir uns für „Pink Noise“.



# 12

Exakt: Mit den hier vorgeschlagenen Einstellungen erhalten wir ausreichend genaue Messergebnisse.

